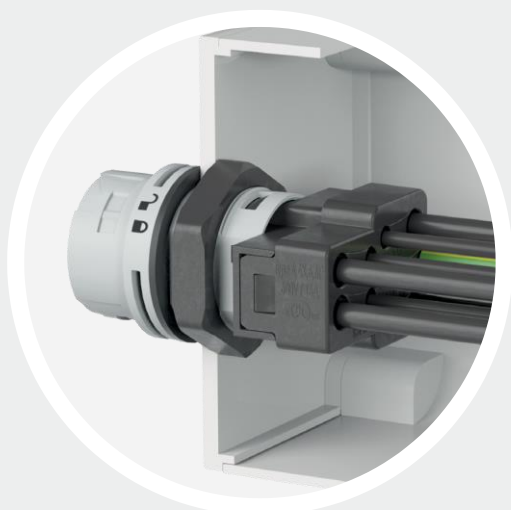


RST® MINI

MOLA® 设备连接器

采用弹簧技术的创新模块化设备连接器——与值得信赖的RST® MINI系统兼容。



RST® MOLA，作为模块化设备连接器，为灯具制造商提供了优化方案，并在其他多种领域也能发挥很好地作用。

由于采用了模块化设计，内部的电缆线束可以在独立工厂进行预制。此外，采用推入式终端设计，也可以使用自动装配机进行接线。

这使得使用模块化的RST® MINI连接器的安装更灵活、更快速、更安全。



针对灯具的优化

- + 小尺寸，安装孔为20毫米。
- + 取代灯具内部接线端子
- + 适用于贯穿式布线和点光源灯具。



最高的保护等级

- + 保护等级为IP66/68/69，可阻止水从外部渗入。
- + 由于有独立的内部接触密封圈，可提供额外的内部防水保护。



易于操作

- + 适用于自动布线
- + 配备有推入式弹簧端子
- + 可单独预制设备内部电缆线束

摘自我们的产品目录:

极数	型号	零件编号	
		无接触密封圈	带接触密封圈
2	公头	46.032.M054.1	46.032.MOL1.1
3	公头	46.032.M053.1	46.032.MOLO.1
4	公头	46.052.M054.1	46.052.MOL1.1
4	母头	46.051.M054.1	46.051.MOL1.1
5	公头	46.052.M053.1	46.052.MOLO.1
5	母头	46.051.M053.1	46.051.MOLO.1

其他型号可以在官网eShop上找到: <https://eshop.wieland-electric.com>